

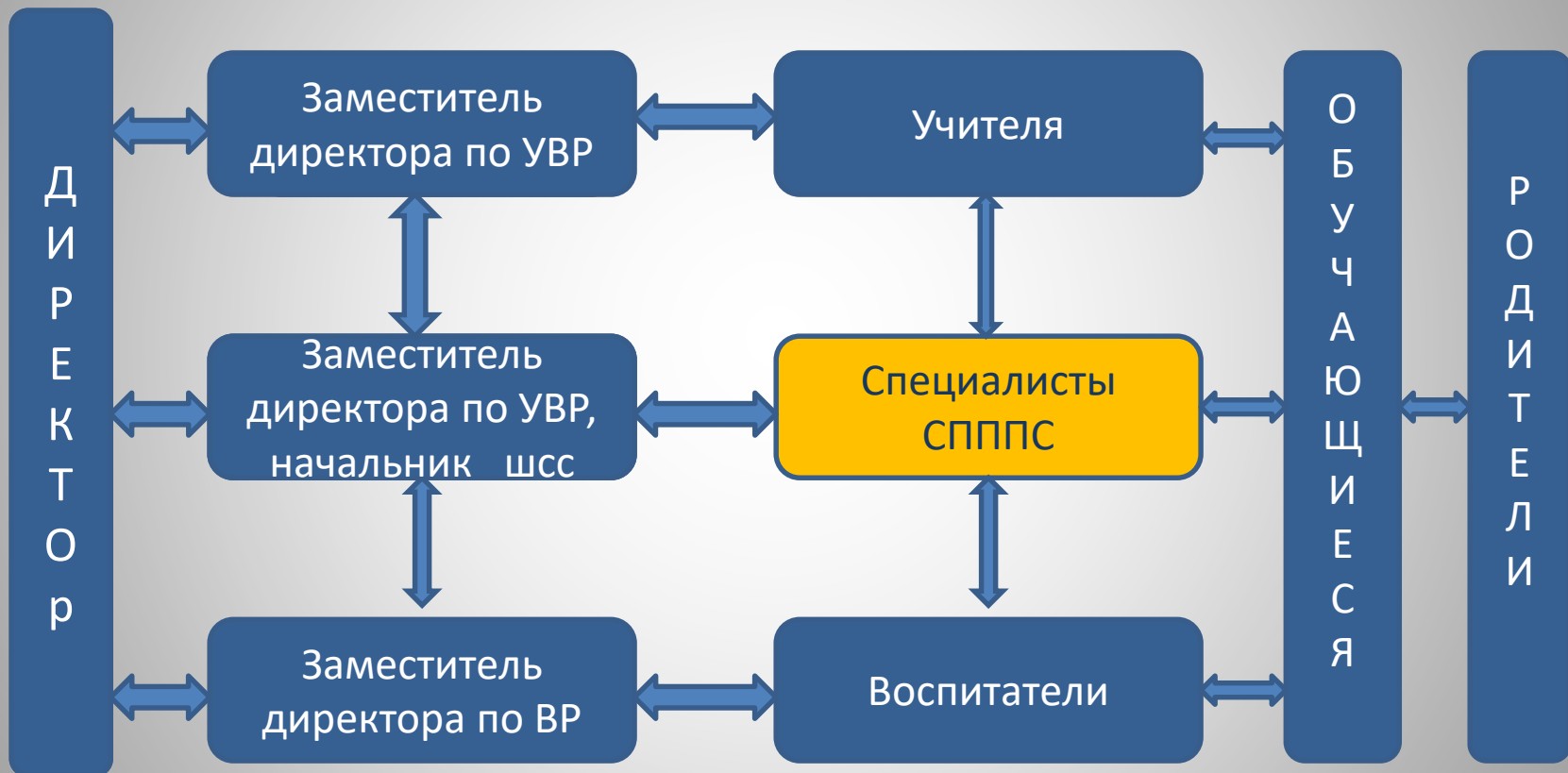
ГБОУ ШКОЛА №627
НЕВСКОГО РАЙОНА
САНКТ-ПЕТЕРБУРГА

"НЕВСКИЙ ПАРУС"



***Специфика
работы службы психолого-
педагогического
сопровождения школы***

Взаимодействие в структуре ОУ



Главная **цель** работы СППС-

создание адекватных условий обучения и социально-психологической коррекции для успешной социализации (социальной адаптации) учащихся школы с учетом их личностных особенностей.

ШСС является диагностико - консультативным и коррекционно-образовательным сегментом ОУ, защищающим интересы детей в образовательном школьном пространстве.

Основные задачи СППС:

Диагностика и анализ особенностей психофизического развития обучающихся;

Подбор индивидуального маршрута сопровождения в обучении и развитии учащихся;

Координация деятельности специалистов различного профиля с целью оказания квалифицированной помощи в условиях школы;

Предупреждение возникновения проблем и коррекция развития обучающегося для максимальной адаптации в социуме;

Психолого-педагогическая помощь обучающимся в решении актуальных задач развития, обучения, социализации;

Оказание консультативной помощи педагогам, родителям, обучающимся.

Просветительская деятельность с родителями, педагогами по созданию адекватных условий обучения и развития.

Направления работы СППС

Диагностическое

- Обследование учащихся
- Составление индивидуальных и групповых планов занятий
- Посещение уроков
- Мониторинг коррекционно-образовательного процесса

Коррекционно-развивающее

- Проведение групповых и индивидуальных занятий и уроков
- Участие в работе педсоветов
- Анализ проведенного воздействия на школьников в течение всего учебного года

Консультативно-просветительское

- Пропаганда знаний, консультирование родителей и педагогов
- Участие в МО, семинарах, круглых столах, конференциях
- Работа по осуществлению преемственности ДОУ и школы
- Публикации статей, тиражирование опыта, ведение раздела сайта школы

Образовательное

- Проведение открытых мероприятий, уроков, мастер-классов
- Прохождение курсов повышения квалификации
- Создание предметно-развивающей среды в кабинете

Организационное

- Оформление документации
- Составление расписания уроков
- Планирование и разработка обучающих программ
- Составление ежегодных аналитических отчетов

Направления работы СППС





Структура

Социальный сектор:

Социальный педагог

Медицинский сектор:

Массажист

Инструктор ЛФК

Специалисты

Психологический сектор:

Педагог-психолог

Педагогический сектор:

Учитель-дефектолог

Учитель-логопед

Тифлопедагог

Сурдопедагог

Комплексное воздействие специалистов



Социальный
сектор

Социальный
педагог

Скурихина
Виктория Валерьевна

Особенности работы:

- социально-педагогическая диагностика с целью выявления личностных проблем учащихся и семьи;
- выявление и поддержка учащихся, нуждающихся в социальной защите, опеке и попечительстве;
- защита прав и интересов учащихся в различных инстанциях;
- консультирование учащихся, родителей, педагогов по разрешению социально-педагогических проблем;

Медицинский сектор

Учителя АФК



Медицинская сестра по
массажу

Боброва
Елена
Николаевна

Особенности работы:

- укрепление здоровья и закаливание организма,
- формирование правильной осанки, правильной позы при сидении;
- формирование и совершенствование двигательных умений и навыков;
- развитие двигательных качеств (силы, быстроты, выносливости и т.д.);
- коррекция нарушений физического развития и психомоторики;
- формирование и воспитание гигиенически навыков при выполнении физических упражнений;
- поддержание устойчивой физической работоспособности на достигнутом уровне в силу своих возможностей;
- формирование познавательных интересов, сообщение доступных теоретических сведений по физической культуре;
- воспитание достаточно устойчивого интереса к занятиям по адаптивной и лечебной физической культуре;
- воспитание нравственных, морально – волевых качеств (настойчивости, смелости) навыков культурного поведения;

Психологический сектор

Педагоги- психологи:

Губкина

Екатерина Вячеславовна

Джанлы

Ольга Валерьевна

Невзорова

Серафима Юрьевна

Фот

Надежда Салиховна

Особенности работы:

Цель: систематическая психологическая помощь детям, их родственникам, педагогам, создание оптимальных психологических условий для эффективного развития детей, более полное внедрение в образование гуманистических принципов, объединение всех участников образовательного процесса, разрушение стереотипов и формирование осознанного отношения к любым явлениям окружающей действительности как базы личностного роста каждого участника образовательного процесса.

Коррекция мотивационной и эмоционально – волевой сфер.

- Развитие психических процессов и функций.
- Формирование и развитие социальных потребностей.
- Расширение кругозора, расширение практического жизненного опыта.

• Развитие позитивного самосознания.

• Коррекция эмоционально – волевой сферы.

• Развитие и коррекция психических процессов

• Расширение кругозора, расширение практического жизненного опыта

Методы и приемы:

- Эмпатическое активное слушание
- Телесно – ориентированные методы
- Дыхательные техники
- Релаксация
- Игры с правилами, игры – драматизации
- Игровые развивающие упражнения
- Элементы песочной терапии

- Игровые развивающие упражнения
- Метод цветописи
- Телесно – ориентированные методы
- Подвижные игры
- Элементы драматизации
- Элементы музыкальной терапии

Педагогический сектор

Учителя- дефектологи

Андреева Марина
Юрьевна

Джаферова Александра
Ринатовна

Рысина Ирина
Владимировна

Колоскова Оксана
Алексеевна

Кравченко Елена
Дмитриевна

Особенности работы

- развитие слухового восприятия
 - совершенствование устной речи
 - формирование самоконтроля над собственной речью
 - совершенствование навыков чтения с губ
 - содействие полноценной интеграции детей, имеющих нарушения слуха, в среду слышащих;
-
- формирование представлений о своих зрительных возможностях и умений пользоваться нарушенным зрением;
 - формирование умений получать информацию об окружающем мире с помощью всех сохранных анализаторов;
 - обучение использованию получаемой полисенсорной информации в предметно-практической, познавательной и коммуникативной деятельности, в пространственной ориентировке.

Особенности работы

Учителя-логопеды:

- весь процесс логопедической работы направлен на формирование мыслительных операций анализа, синтеза, сравнения, абстрагирования, обобщения.
- С учетом характера нарушений речи работа проводится над речевой системой в целом
- максимальное включение анализаторов, а также и использование максимальной и разнообразной наглядности.
- дифференцированный подход, который предполагает учет особенностей высшей нервной деятельности.
- Содержание логопедической работы строится с учетом программы по русскому языку в данном классе. При этом цели и задачи логопедической работы иные, чем цели и задачи уроков русского языка.
- Коррекцию нарушений речи необходимо увязывать с общим моторным развитием
- частая повторяемость логопедических упражнений, но с включением элементов новизны по содержанию и по форме.
- тщательная дозировка заданий и речевого материала,
- частая смена видов деятельности



Взаимосвязь всех участников образовательного процесса в работе

